

X ДНИ МЕДИЦИНЫ КАРЕЛИИ
Karjalan X Lääketiedepäivät
22. – 23.10.2008

**ПОТЕНЦИАЛЬНЫЕ ГОДЫ ПОТЕРЯННОЙ
ЖИЗНИ**

("PYLL")

КАРТА ЗДОРОВЬЯ НАСЕЛЕНИЯ

Potential Years of Life Lost "PYLL"

A MAP FOR HEALTH OF THE POPULATION

Ennenaikaisesti menetetyt elinvuodet

TIEKARTTA VÄESTÖN TERVEYTEEN

Микко Виенонен

Д-р мед. наук

Финляндия

**Финская консалтинговая
компания Efeko Ltd.**

m.vienonen@kolumbus.fi

"PYLL"
"ПГПЖ"

Из тени к свету – Hämärästä valoon

Цели

- 1. Для оценки проблем преждевременной смерти.**
- 2. Для руководства профилактическими мерами.**
- 3. Для оценки эффективности профилактики и лечения.**



Точка отсчета: простой расчет

Стандартная жизнь, с которой сравниваются все предотвращаемые случаи смерти

★  70 л 

★ А = Иван умер от коронарогенного инфаркта миокарда в возрасте 55 лет  
PYLL Ивана = $70 - 55 = 15$ лет 

★ В = Анна умерла от алкогольной интоксикации в возрасте 28 лет  
PYLL Анны = $70 - 28 = 42$ года 

★ С = Пелагея умерла от инсульта в возрасте 71 года  
PYLL Пелагеи = $70 - 71 = 0$ лет

Методы

- **Метод сравнивает возраст человека в момент смерти с ожидаемой продолжительностью жизни (=70 лет).**
- **Расчет индекса базируется на основных причинах смерти согласно ICD-10 (28 предотвращаемых причин смерти).**
- **Индекс стандартизирован по возрасту, и рассчитывается как сумма на 100 000 человеко-лет.**

**28 diagnostic groups used
calculating the Potential Years of Life Lost (PYLL) rate**
Käytetyt diagnoosiryhmät (28)
laskettaessa ennenaikaisesti menetetyt elinvuodet

Nr.	Diagnostic groups
1	All causes of death / kaikki kuolinsyyt
2	Infectious & parasitic diseases /infektio- ja loissairaidet
3	Human Immunodeficiency Virus (HIV) disease/ HIV-AIDS
4	Malignant neoplasms / Pahanlaatuiset kasvaimet (kaikki)
5	Malignant neoplasms of colon, rectum, rectosigmoid junction and anus Paksusuolen ja peräsuolern pahanlaatuiset kasvaimet
6	Malignant neoplasm of trachea, bronchus, lung/ Henkitorven, keuhkoputkien jaja keuhkojen pahanlaatuiset kasvaimet
7	Malignant neoplasm of the female breast/ Rintarauhasen pahanlaatuiset kasvaimet
8	Endocrine, nutritional and metabolic diseases and immunity disorders/ Umpieritysrauhasten, ravitsemuksen ja aineenvaihdunnan sekäimmuunijärjestelmän häiriöt
9	Diabetes mellitus /Sokeritauti
10	Diseases of blood & blood forming organs/ Veren ja vertamuodostavien elinten sairaudet

(continued...)

**28 diagnostic groups used
calculating the Potential Years of Life Lost (PYLL) rate**
Käytetyt diagnoosiryhmät (28)
laskettaessa ennenaikaisesti menetetyt elinvuodet

(continued...)

11	Mental and behavioral disorders / mielisairaudet ja käytöshäiriöt
12	Dementia, Alzheimer's disease
13	Diseases of nervous system and sense organs / Hermoston ja aistinelimien sairaudet
14	Diseases of circulatory system / Verenkiertoelinten sairaudet
15	Ischaemic heart disease/ Ischeminen sydänsairaus
16	Acute myocardial infarction, subsequent myocardial infarction/ Akuutti sydänlihasinfarkti
17	Cerebrovascular diseases / Aivoverenkiertohäiriöt
18	Diseases of respiratory system/ Hengityselinten sairaudet
19	Influenza and pneumonia/ Influenza ja keuhkokuume
20	Bronchitis, asthma and emphysema

**28 diagnostic groups used
calculating the Potential Years of Life Lost (PYLL) rate**
Käytetyt diagnoosiryhmät (28)
laskettaessa ennenaikaisesti menetetyt elinvuodet

(continued...)

21	Diseases of the digestive system / Ruuansulatuselinten sairaudet
22	Chronic liver disease and cirrhosis/ Krooninen maksasairaus ja kirroosi
23	Alcohol-related diseases and alcoholic myopathy/ Alkoholin aiheuttamat sairaudet ja alkoholin aiheuttama myopatia (myös kardiomyopatia)
24	External causes of injury and poisoning /Ulkoiset vamman aiheuttamat kuolinsyyt ja myrkytykset
25	Motor vehicle accidents/ Moottoriliikennetapaturmat
26	Other transport accidents/ Muut liikennetapaturmat
27	Accidental falls / Tapaturmaiset putoamiset
28	Suicide and self-inflicted injury/ Itsemurhat ja itse aiheutetut vammat

Taulukko 3/3 PYLL diagnoosit 21 -28

Рис. 1 Преждевременно потерянные годы жизни (PYLL)
международное сравнение 2006

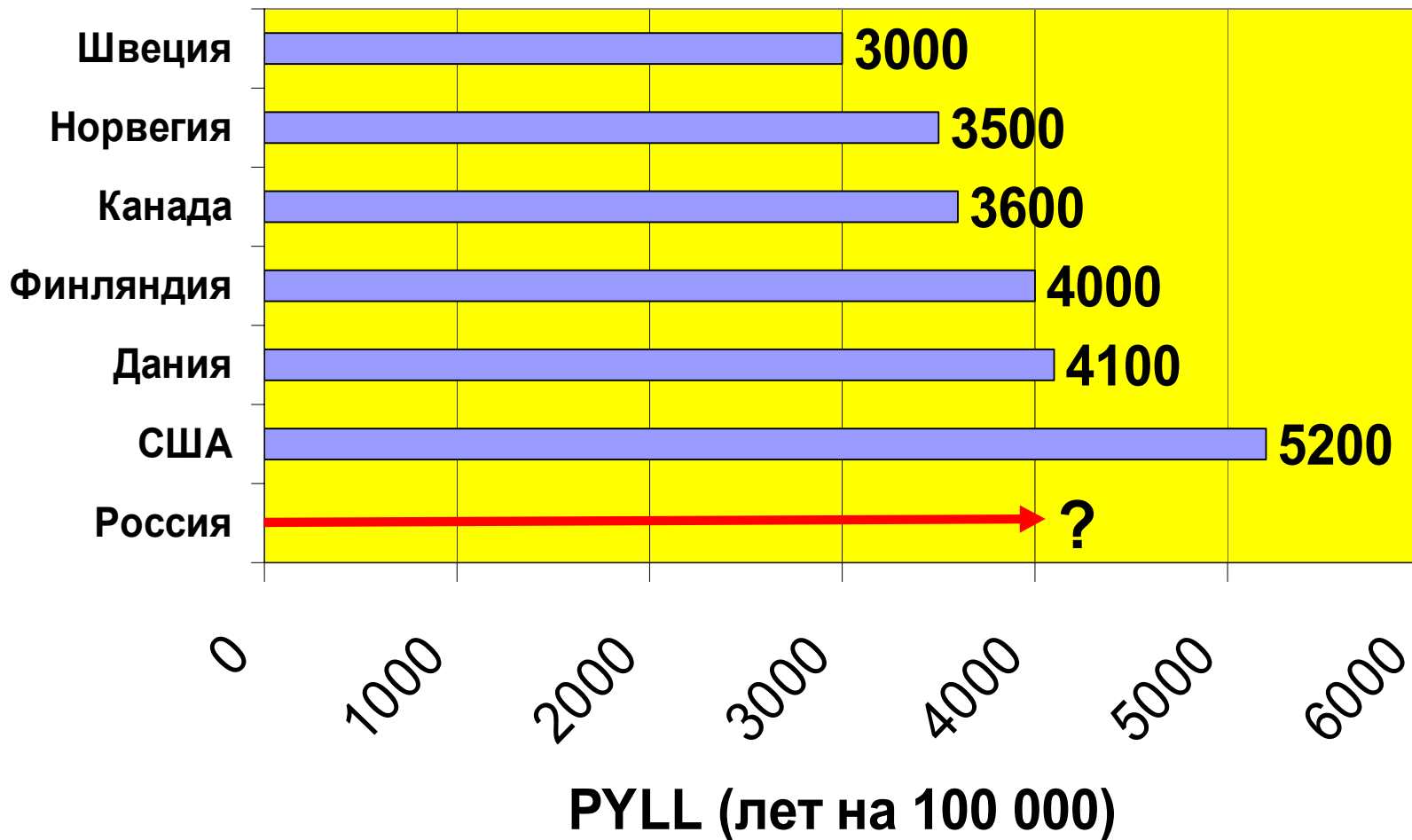
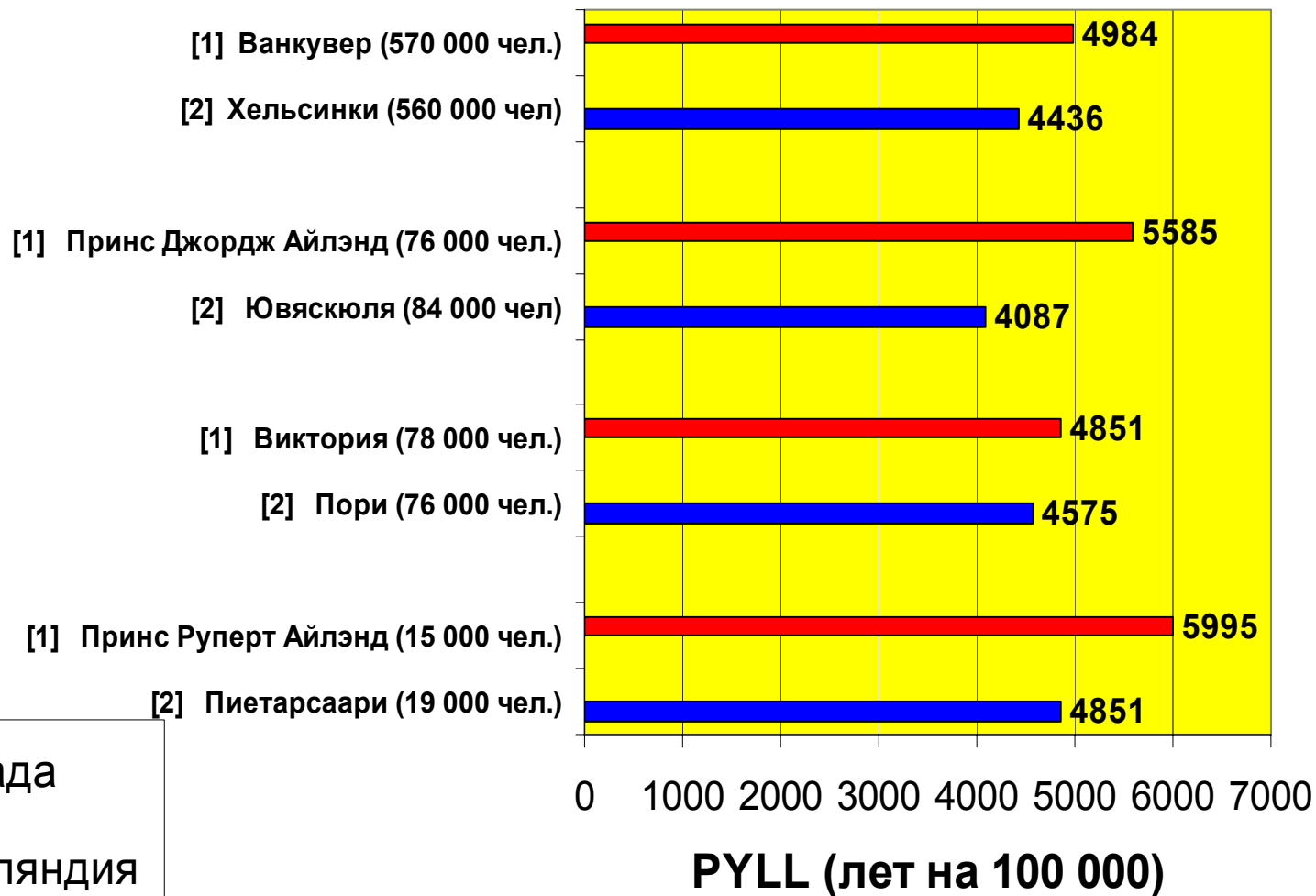
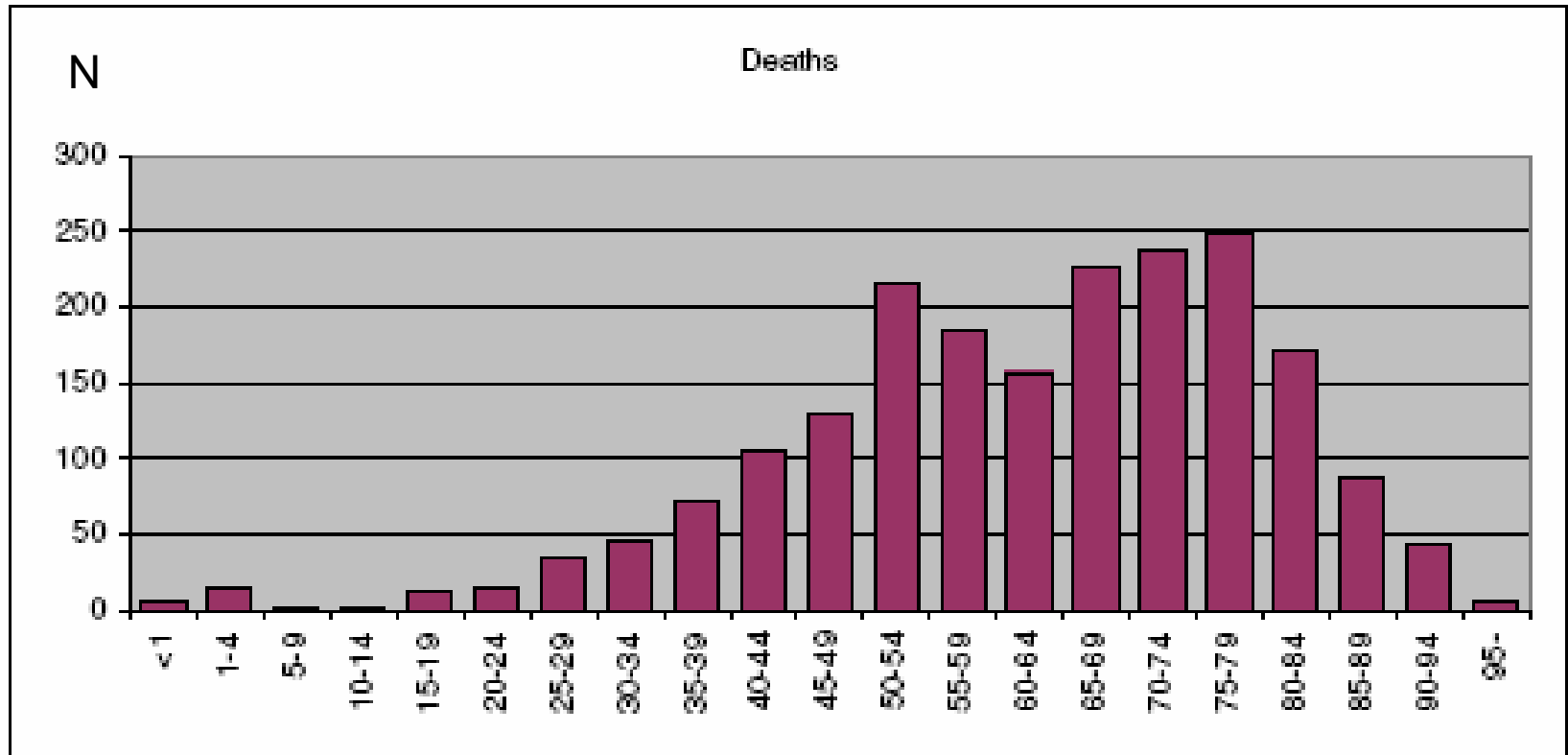


Рис. 2

Международное сравнение между регионами Канады и Финляндии (PYLL 1999 - 2004 гг.)



All deaths in Pitkyaranta years 2002 – 2004
Kaikki kuolemat yhteensä
Pitkärannassa vuosina 2002 - 2004

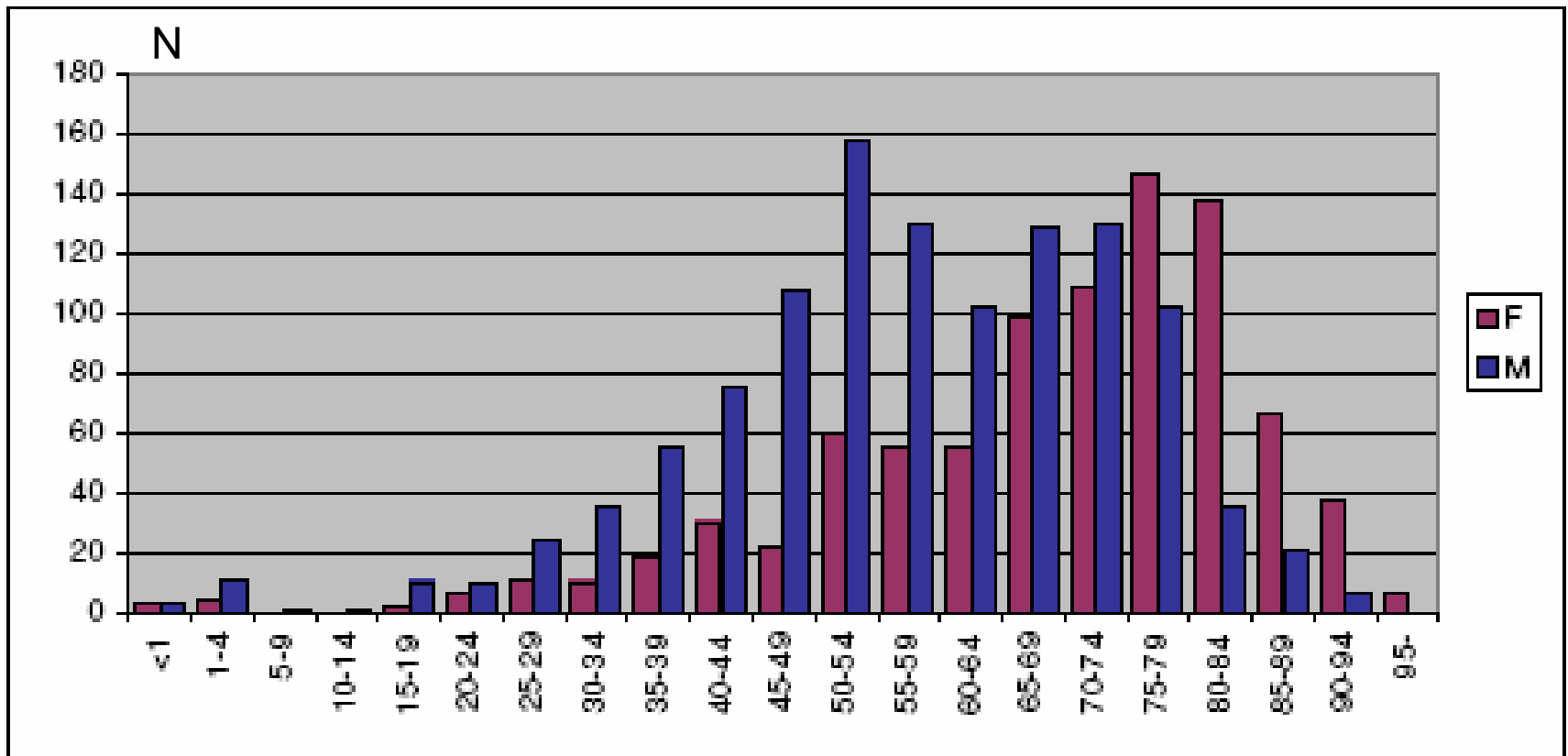


All deaths in Pitkyaranta years 2002 – 2004

Females (red) and Males (blue)

Kaikki kuolemat yhteensä Pitkärannassa vuosina 2002 - 2004

Naiset (punainen) Miehet (sininen)

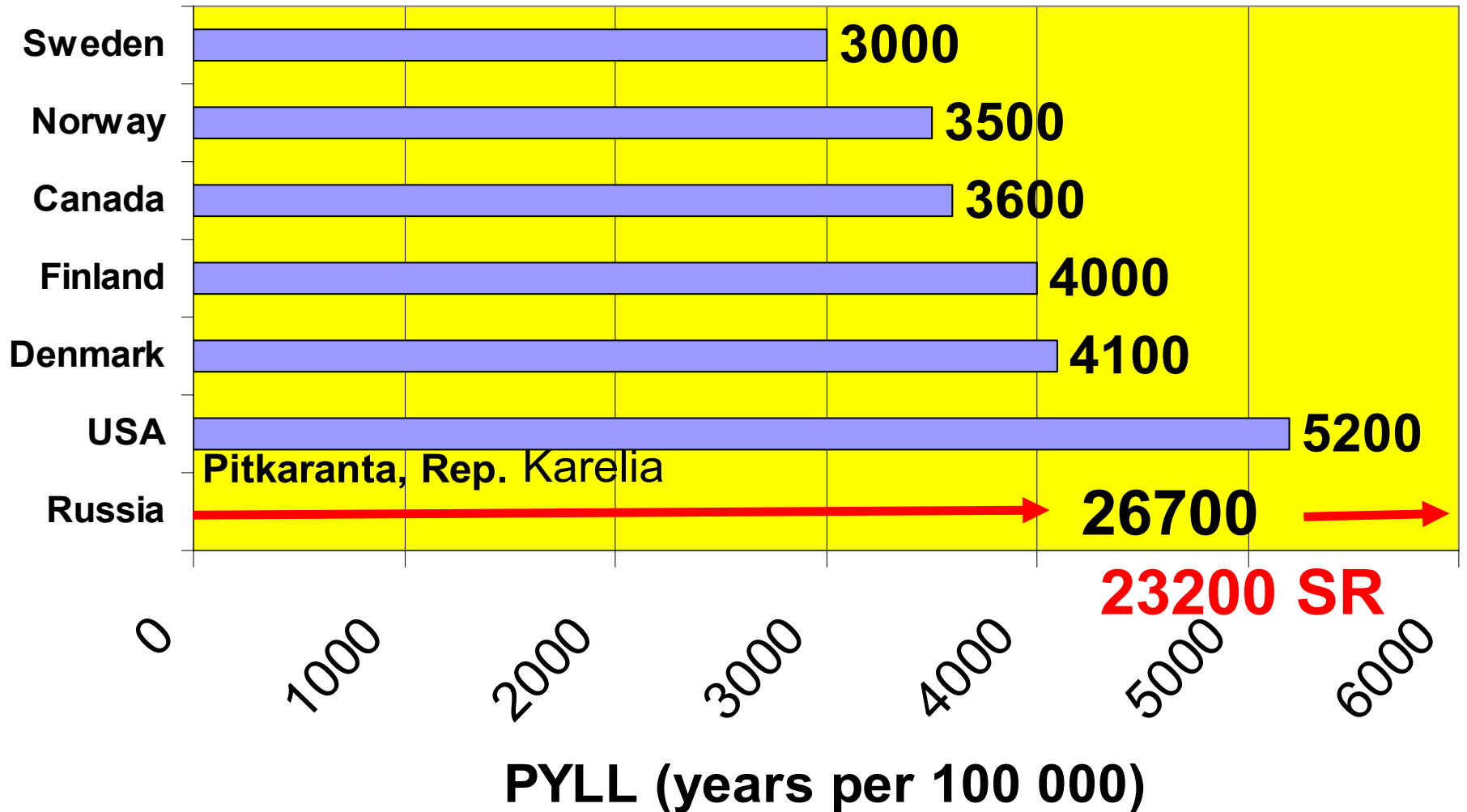


PYLL per 100.000 population.
Comparison Pitkyaranta and Iisalmi
PYLL-arvot 100.000 asukasta kohti.
Vertailu Pitkärannan ja Iisalmen välillä

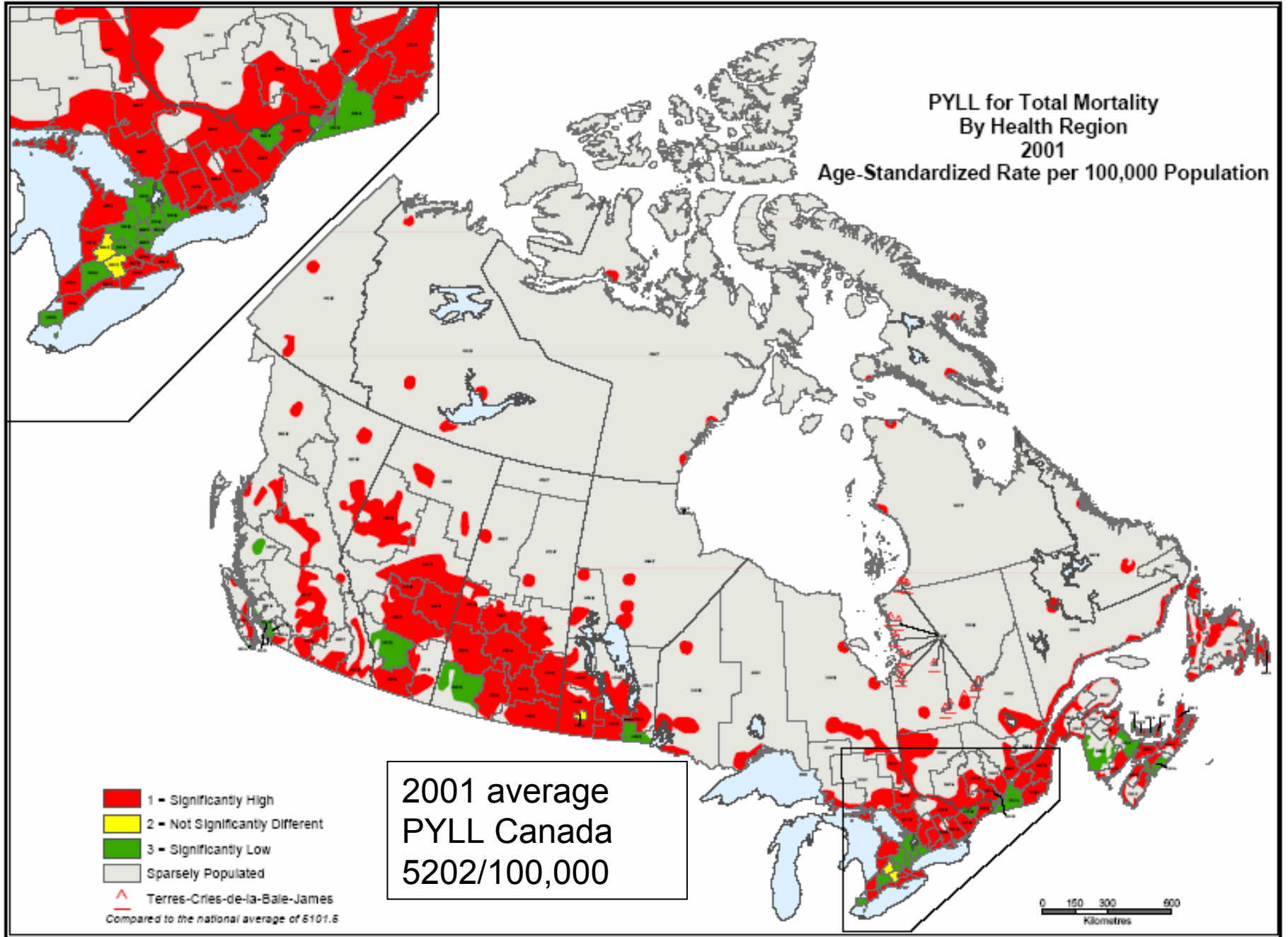
DIAGNOSTIC GROUPS DIAGNOOSIRYHMÄT	Pitkäranta/Karjala/RF (20.622 as. 2007)	PR>IS X	Iisalmi/Suomi (22.298 as. 2007)
All causes/ Kaikki kuolinsyyt	26.724	5.5	4.872
Malignant neoplasms Pahanlaatuiset kasvaimet	2.240	2.4	924
Diseases of circulatory system Verenkiertoelinten sairaudet	7.203	8.8	817
Diseases of respiratory system Hengityselinten sairaudet	2.291	14.2	161
Diseases of digestive system Ruuansulatuselinten sairaudet	1.043	16.3	64
Alcohol related diseases and accidental poisoning by alcohol Alkoholiperäiset syyt ja alkoholimyrrytys and chronic liver disease and cirrhosis krooninen maksasairaus & kirroosi	924	1.5	627

Fig. 1

Prematurely lost life years (PYLL) in international comparison 2006



**PYLL for Total Mortality
By Health Region
2001
Age-Standardized Rate per 100,000 Population**

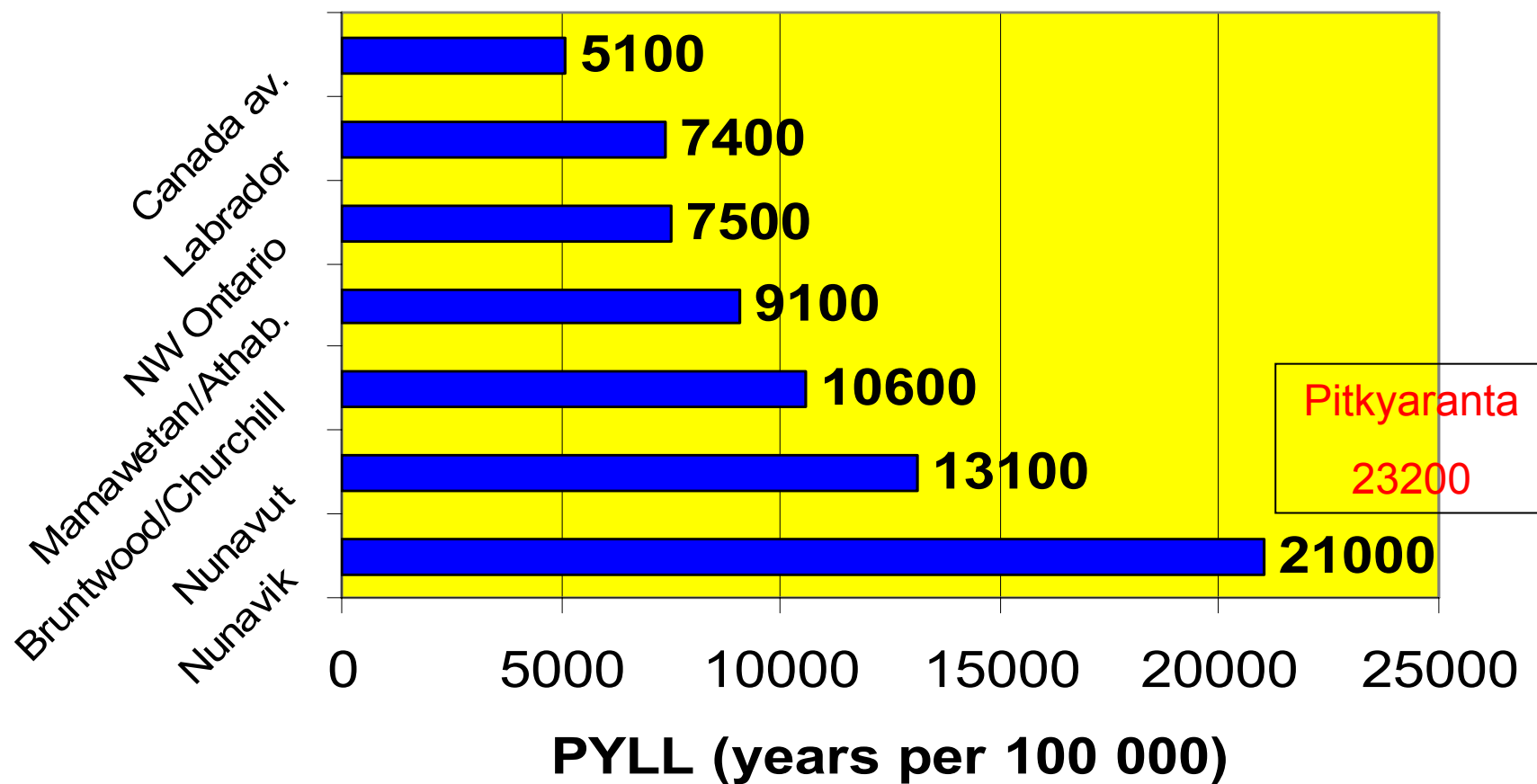


**2001 average
PYLL Canada
5202/100,000**

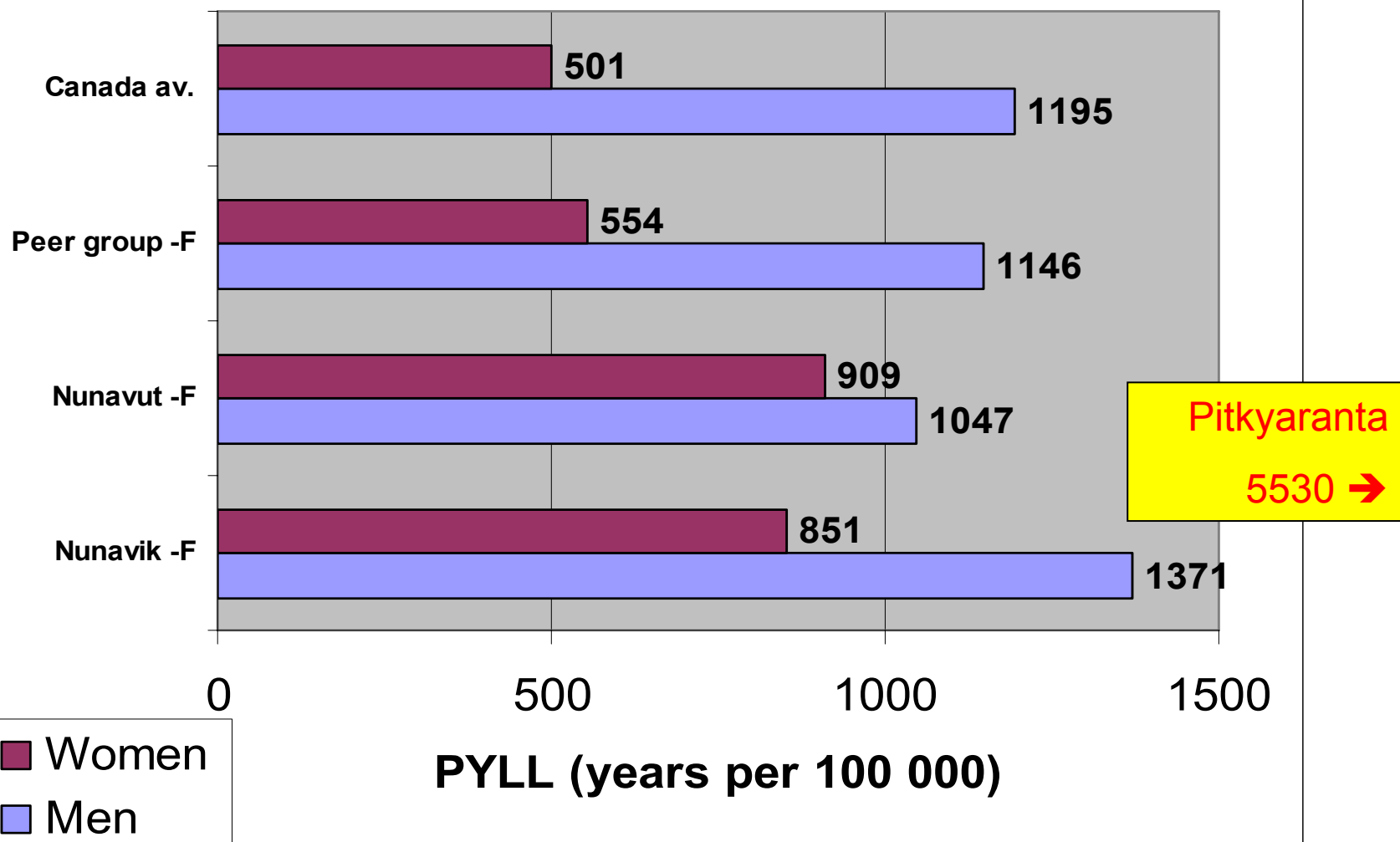
- 1 - Significantly High
- 2 - Not Significantly Different
- 3 - Significantly Low
- Sparsely Populated
- ▲ Terres-Criees-de-la-Baie-James
Compared to the national average of 5101.6

0 150 300 600
Kilometres

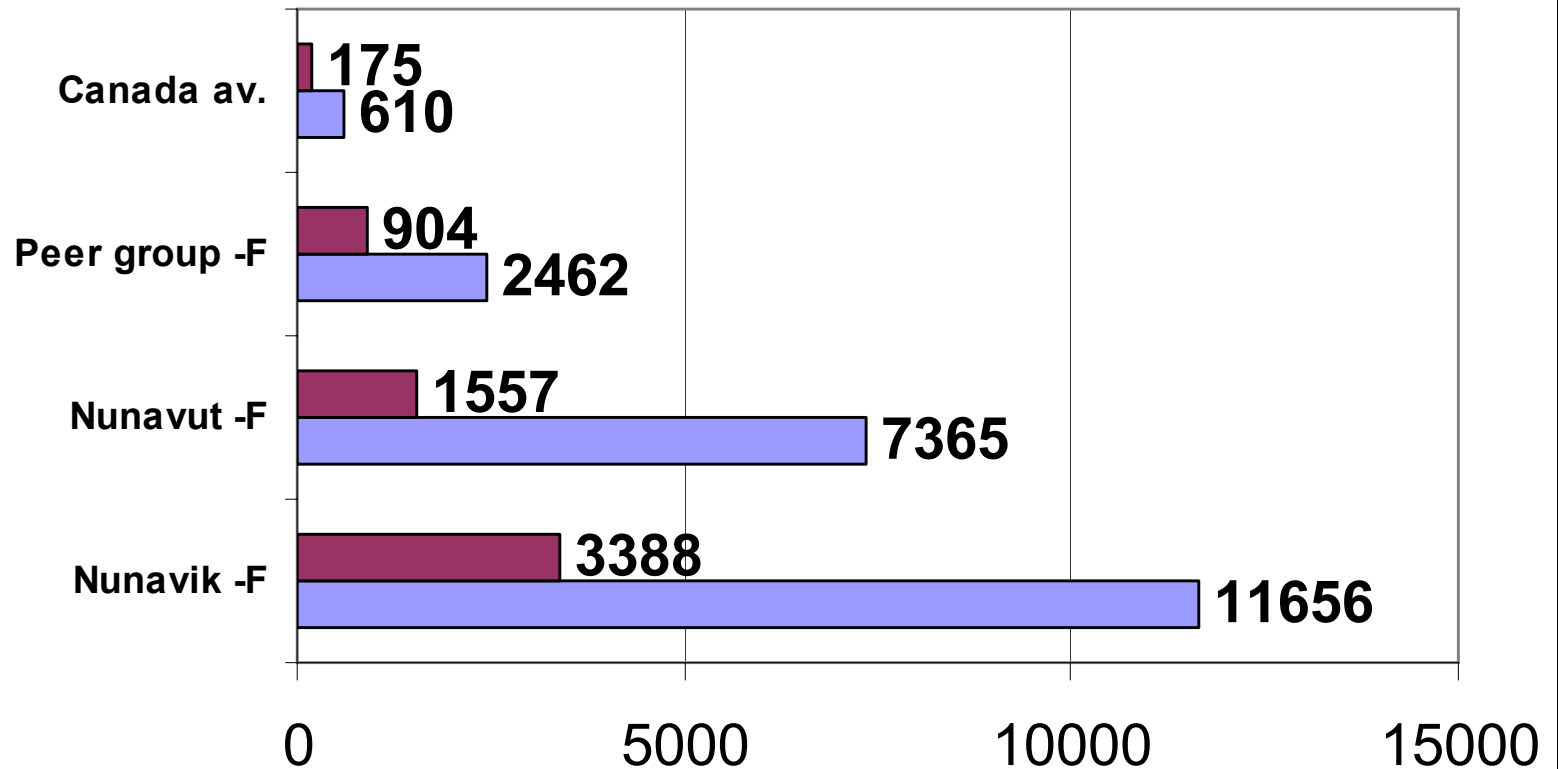
Prematurely lost life years (PYLL) in selected Canadian regions in 2001



Prematurely lost life years (PYLL) in selected Canadian regions Cardiovascular diseases in 2001



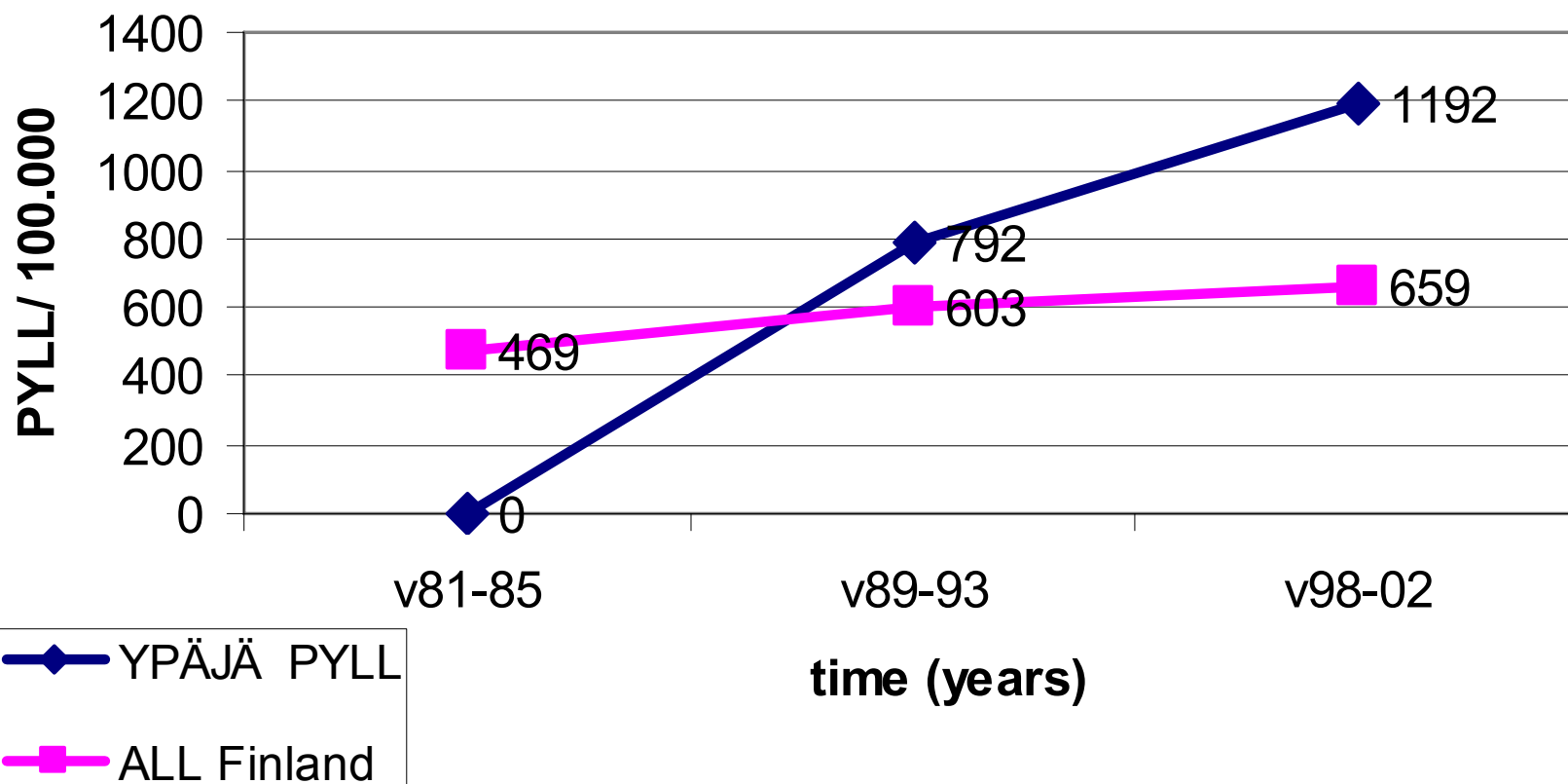
**Prematurely lost life years (PYLL) in selected Canadian regions
Suicides in 2001
Circumpolar viewpoint**



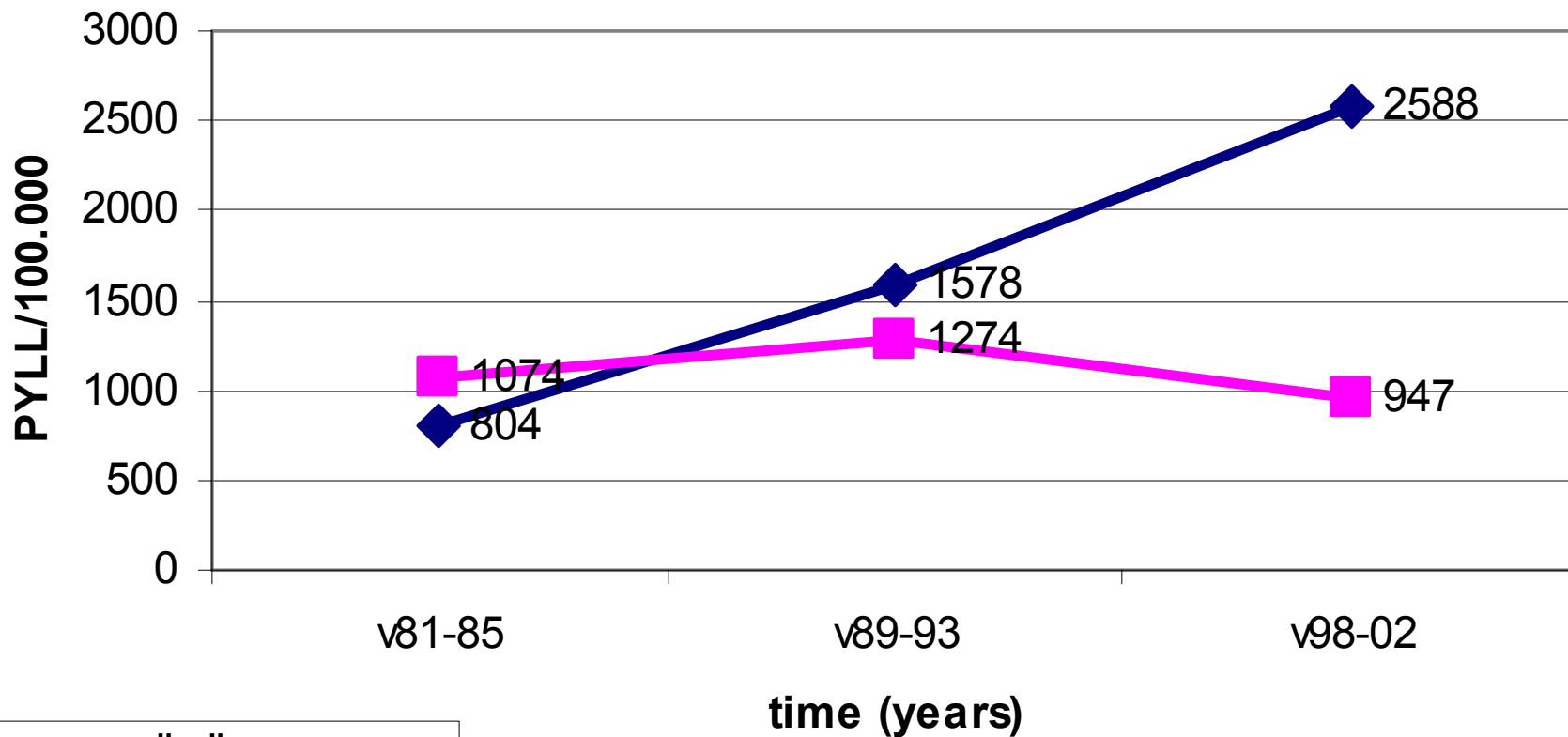
■ Women
■ Men

PYLL (years per 100 000)

YPÄJÄ alcohol related diseases & accidental poisoning by alcohol (men)

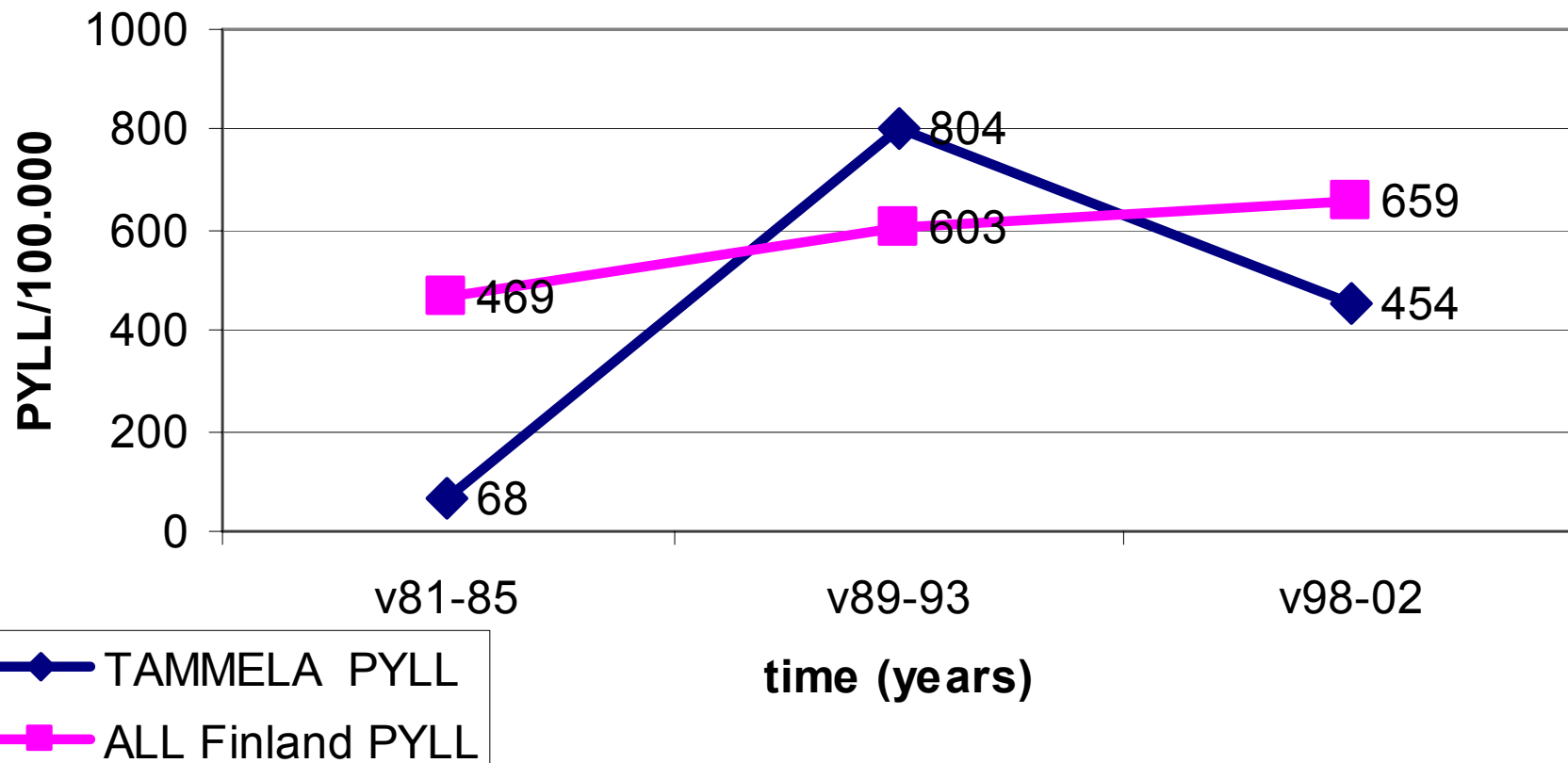


YPÄJÄ suicides (men)

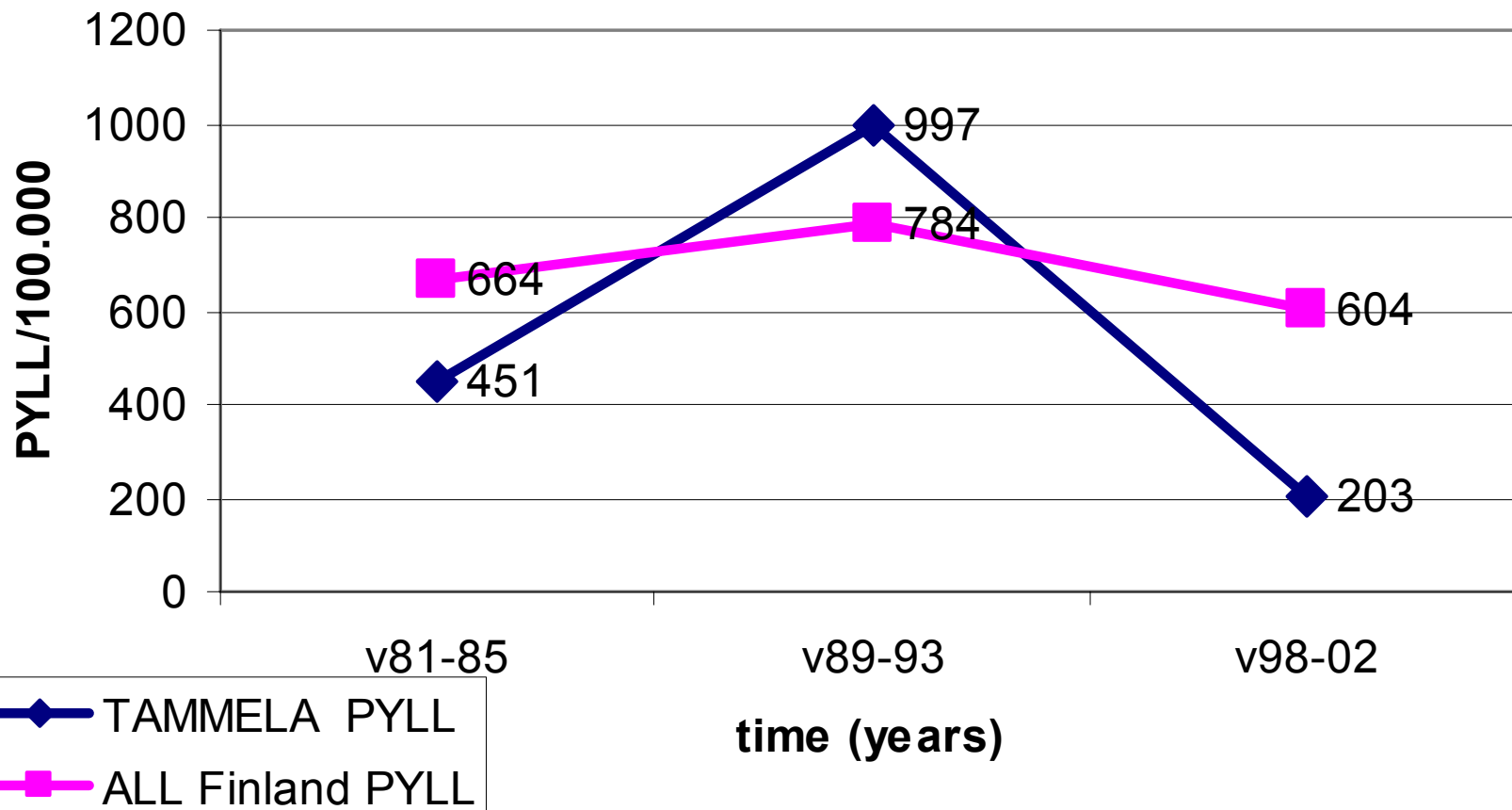


◆ YPÄJÄ PYLL
■ ALL Finland PYLL

TAMMELA Alcohol related diseases & accidental poisoning by alcohol (men)



TAMMELA suicides (men & women)



28 ehkäistävissä olevaa kuolinsyytä (WHO)

A.

1. Tilastokeskus
Kuolinsyyrekisteri
1983-1987
1993-1997
2003-2007
N-K & M & kaikki

TILASTOAJO

B.

Kuopion yliopisto
Kuntakohtaiset luvut
Ikävakiointi
(vertailukelpoisuus
maan keskiarvoon)

SEURANTA JA UUSI PYLL

2-3 v. kuluttua

1. ANALYYSI

LAADITAAN TOIMINTASUUNNITELMA/
INTERVENTIO STRATEGIA

C.

Arvioitsijat
Vähintään 2
toisistaan riippumatta.
84 taulukkoa
Yhteenveto
→ KONSENSUS

Kunnanvaltuusto
Kunnanhallitus
Kirkko, Poliisi
Koulutoimi
Tielaitos ym.

F.

PYLL PROSESSI

Ennenaikaisesti
menetetyt
elinvuodet

Poliittinen sitoutuminen, julkisuus

2. KANSALAISKOKOUS

Kunnassa: Johtavat paikalliset
poliitikot.

D.

1. KOKOUS

Paikallisenäkemys
esiin

PAIKALLISET
sosiaali- ja
terveydenhuollon
AMMATTILAISET
Pohditaan yhdessä

E.

Muita alan
asiantuntijoita
konsultoidaan
Tarkennettu arvio

2. ANALYYSI

Examples of actions taken at municipal level in Finland in order to reduce immature deaths (PYLL)

1. Maantiekäytävien tai alikäytävien (pikatiet!) suunnittelu. Liikenne- ja jalankulkija tapaturmien ehkäisy (lapset! koulujen läheisyydessä).
Kaavoitus!

Polkupyöräreittejä rakennetaan taajamiin etenkin kauppojen ja koulujen läheisyyteen.
Kaavoitus!

Kypäräpakko ja VALVONTA pyöräileville lapsille ja aikuisille.
Yhteistyö poliisin kanssa.

2. Toteutetaan perusterveydenhuollossa hoitokäytännön muutos siten, että pääsääntöisesti kaikille asiakkaille vähintään kerran vuodessa on tehty ”varhainen haitallisen ja/tai vaarallisen suuren alkoholinkäytön toteamisinterventio” (“EIBI”). Se otetaan yhdeksi laatukriteeriksi ja **yleislääkärin palkkioperustaksi** (seurataan tavoitteen toteutumista).

3. Verenpaineen tyydyttävän hoitotason saavuttaminen otetaan yleislääkärin palkkioperustaksi (seurataan tavoitteen toteutumista).

4. Järjestetään perusterveydenhuollon yksikköön matalan kynnyksen intensiivinen hoitomahdollisuus alkoholiriippuvaisille, ja autetaan kuntoutumaan.

5. Järjestetään sosiaalitoimen, terveydenhuollon, poliisin ja kirkon kanssa interventio puuttua ja vähentää kotitekoisen pontikan (самогон) valmistusta ja laitonta myyntiä.

Examples of actions taken at municipal level in Finland in order to reduce immature deaths (PYLL)

6. Vanhusten
**hoitokodin liikenteen
uudelleenjärjestely,**
jolla estetään
vanhusten jalankulku-
liikennetapaturmat
kauppamatkalla.

7. **Hirviaidan
rakentaminen**
paikkoihin, missä
toistuvasti tapahtuu
hirvikolareita.

8. Kroonisille
alkoholisteille
suunnattu
työllistämis- ja
kuntoutusohjelma,
jonka puitteissa he
huolehtivat vapaa-
ajan viettoon
tarkoitettujen
alueiden (puistot,
urheilu- ja
leikkikentät)
kunnostuksesta.
Tarkoituksena on
edistää heidän
sopeutumistaan
säännölliseen
sosiaaliseen
elämään ja rytmiin.

9. Järjestetään **yksinäisille**
miehille maaseudulla
musiikkiharrastuksia (kuoro
ja orkesteri), jolla
ehkäistään yksinäisyyttä,
liiallista kontrolloimatonta
alkoholinkäyttöä ja
tapaturmia.

10. Ambulanssipalvelun
uudelleenorganisointi siten,
että **aivohalvauspotilaiden**
liuotushoito päästään
aloittamaan välittömästi jo
kuljetuksen aikana (jos
mahdollista, viimeistään 20
minuuttia hälytyksen
saapumisesta. Näin
estetään pysyvien
aivovaurioiden
kehittyminen ja alennetaan
kuolleisuutta oleellisesti.

Выводы

- 1. RYLL представляет собой объективный и чувствительный показатель измерений**
- 2. RYLL базируется на международных и хронологических сравнениях**
- 3. RYLL предоставляет точные цели и оценки для сокращения незаразных заболеваний и травм посредством профилактики и лечения**

СПАСИБО!

